



**CleanEco**  
S E R V I C E

---

Lavoriamo per  
un ambiente più pulito,  
**il tuo.**



### **CleanEco Service S.r.l.**

è una società di servizi per la pulizia, la sanificazione e la disinfestazione ambientale che nasce verso la fine del 1998, con l'obiettivo di dare ai propri committenti, un servizio tecnologicamente moderno, ma al tempo stesso sensibile ai temi dell'ecologia. Mirato soprattutto all'ambiente di lavoro, si estende necessariamente anche a quello domestico, con soluzioni personalizzate ed un'attenzione particolare alle comunità.



### **CleanEco Service**

è iscritta dal 2002 alla C.C.I.A.A. di Roma come s.r.l. pur provenendo da una lunga esperienza come ditta individuale. Nel corso del tempo ha avuto modo di crescere, assieme ai suoi clienti, sia dal punto della formazione dei suoi operatori, sia con le più recenti scoperte scientifiche. Tutto questo, di pari passo con le odierne metodiche sui prodotti usati e sul loro corretto uso. La finalità è quella di favorire un giusto mix di efficacia, nel pieno rispetto della natura.



### **CleanEco Service**

CleanEco segue scrupolosamente i dettami della sua Mission e cioè, massima igiene e pulizia, nel pieno rispetto dell'ambiente. Per questo motivo si avvale di prodotti e maestranze addestrate specificamente all'uso attento di attrezzature personalizzate ed al giusto dosaggio dei prodotti usati. Tutto è attentamente preventivato ed ogni lavorazione viene scrupolosamente indagata prima e poi attentamente seguita. Con questa passione CleanEco si adopera nel mondo del lavoro con referenze di tutto rispetto.

Dagli uffici ai condomini, agli istituti religiosi, passando per le banche ai locali commerciali e negozi.





## Pulizie

**enti e istituti religiosi, chiese, uffici, enti statali, locali commerciali, condomini.**

CleanEco offre una gamma di servizi personalizzati per la completa pulizia ed igienizzazione di ambienti quali banche, locali commerciali, negozi, uffici, enti Religiosi, Chiese, condomini, e molto altro. Oltre al tradizionale servizio di pulizie ordinarie, CleanEco ha a sua disposizione attrezzature e tecniche professionalmente efficaci per i trattamenti di specifici materiali, eventualmente presenti nella struttura sulla quale si interviene. Per ogni tipologia di ambiente CleanEco redige un capitolato personalizzato unitamente ad un servizio di controllo qualità. Provvede inoltre alla fornitura di schede tecniche e di sicurezza dei prodotti impiegati. CleanEco garantisce inoltre la completa igienizzazione di postazioni operative, oltre alla fornitura e alla sostituzione di prodotti consumabili (carta igienica, saponi disinfettanti, asciugamani, ecc...) e apparecchiature igienizzanti da installare presso bagni e sanitari.

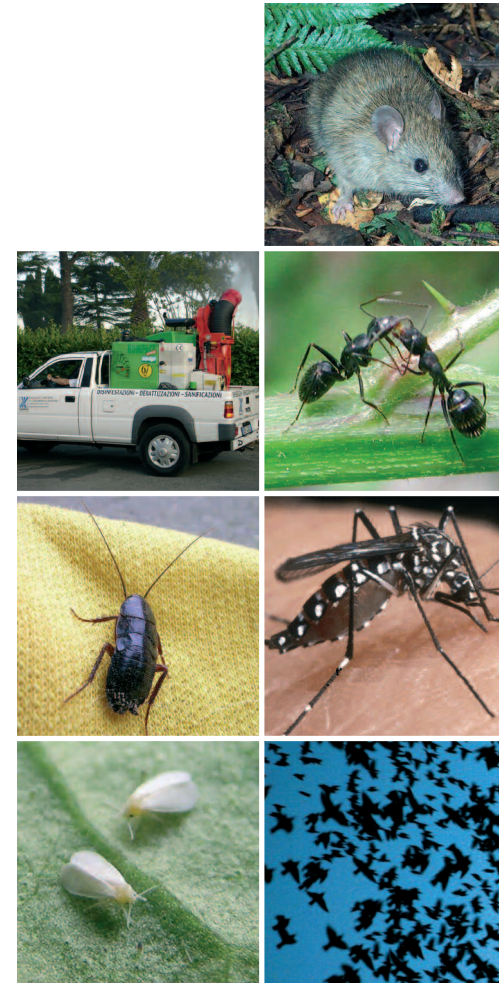




### La cura del tuo mondo verde.

CleanEco service cura la manutenzione di aree verdi. Lo fa nel pieno rispetto per l'ambiente, ma anche per una sincera passione verso la natura. Un'accurata assistenza di tecnici agronomi specializzati, permette di ottenere risultati ottimali per funzionalità ed estetica. CleanEco è specializzata nelle potature ad alto fusto e si avvale sia dell'ausilio di piattaforme aeree che di personale qualificato che opera in treeclimbing, al fine di consentire interventi senza limiti di altezza e vincoli di ubicazione. La realizzazione di impianti d'irrigazione viene realizzata con materiali e componenti di elevata qualità, permettendo soluzioni tecnologicamente avanzate. Tutte le nostre installazioni sono coperte da garanzia pluriennale e corredate da attestazione di conformità impiantistica rilasciata dal produttore.





### Disinfestazioni.

Compito primario della CleanEco è di proteggere i luoghi sensibili, controllando tutte le infestazioni da parassiti, avendo una particolare premura alla decontaminazione dell'ambiente. CleanEco interviene impiegando le tecnologie più all'avanguardia con programmi di disinfezione, disinfestazione, deblattizzazione e derattizzazione. CleanEco è in grado di operare a qualsiasi livello di difficoltà, grazie al personale altamente qualificato. La collaborazione con aziende specializzate nel settore dei presidi sanitari e medico chirurgici ed il costante aggiornamento su l'evoluzione dei prodotti ed attrezzature, ci ha permesso di poter affrontare e risolvere le più svariate problematiche.

### Allontanamento volatili.

CleanEco cura il servizio di dissuasione e allontanamento dei volatili. Questo servizio è realizzato con una vasta gamma di soluzioni, tutte all'avanguardia, adatte a qualsiasi esigenza e tipologia di edificio, con una cura particolare all'estetica delle realizzazioni.



## Derattizzazione e Disinfestazione Ecologica

### Etimologia e filosofia

CleanEco, nasce dallo studio di due parole anglosassoni **Clean / Ecological** mirate a sottolineare la “missione ecologica” dell'azienda nell'ambito delle pulizie. Nei servizi offerti l'attenzione alla **Ecologia**, “rispetto ambientale”, è infatti un punto fermo. Nell'arco degli anni **CleanEco** ha sperimentato e messo a punto soluzioni applicate a tecniche che hanno ridotto dell'50% l'utilizzo di principi attivi, pur garantendo un coefficiente del servizio sempre al 100% e riducendo pertanto l'impatto ambientale. Nel servizio che richiama maggiormente questa parola Ecologia, la **CleanEco**, attenta anche alla legislatura, ha individuato nel **Sistema Eko** il super sistema che permette di effettuare la derattizzazione di tutte le specie murine (*Mus musculus*, *Rattus norvegicus*, *Rattus rattus*) senza l'uso di veleni o quant'altro possa esistere di nocivo per gli altri animali e soprattutto per l'Uomo, in modo naturale, **Ecologico**, continuo e massivo. L'apparecchiatura principale di **Sistema Eko** è **Ekomille**: congegno estremamente funzionale ed Ecologico; l'alta tecnologia e le materie prime impiegate, lo rendono uno strumento infallibile. Uno dei suoi punti di forza è l'estremo livello di igiene che riesce a garantire, grazie al completo isolamento dall'esterno dei roditori catturati; il sistema è attestato dal Ministero della Salute, dalle Università e dalle ASL. La “sfida **CleanEco**” prosegue con l'introduzione nella gamma dei servizi, in continua evoluzione, di soluzioni per la lotta integrata ed Ecologica pertanto il:

• controllo roditori • controllo insetti • controllo volatili • controllo del verde

riuscendo a soddisfare le esigenze dei clienti quali: Aziende Pubbliche e Private, Ristorazione, Amministrazioni, Istituti Religiosi, Scuole e Asili.

## Derattizzazione Ecologica

### COME VENGONO ATTRATTI / COME VENGONO CATTURATI / COME VENGONO SMALTITE LE CARCASSE

I murini vengono attratti nell'impianto di derattizzazione da esche prettamente naturali quindi innoque. La fase di cattura inizia quando l'animale tenta di mangiare nella mangiatoia principale, in prossimità della quale è collegato il sensore...ed in una frazione di secondo l'animale è catturato e isolato dall'esterno. Ogni qualvolta che il P.C.O. (“pest control operator”) preleva le carcasse dall'impianto inizia un processo per lo smaltimento dei S.O.A. (Sottoprodotti di Origine Animale), come previsto dal R.E. 1774/02 che coinvolge Società specializzate per la raccolta e lo smaltimento di materiale cat. I, pertanto il cliente avrà nella documentazione dell'impianto, la dichiarazione che certifica l'avvenuto smaltimento secondo la legge.



# Derattizzazione Ecologica



## Sistema Eko: Una linea di valore



### Sistema Eko: I vantaggi della sicurezza.

La sicurezza della derattizzazione è il nostro impegno quotidiano. Rappresenta l'offerta **CleanEco** per rispondere alle esigenze di controllo della infestazioni murine nella filiera agro - alimentare

#### LA SICUREZZA NEL SISTEMA ALIMENTARE



www.cleanecoservice.it



# Derattizzazione Ecologica

## Sicurezza certa con Ekomille (sc)

**sc1** - il veleno non c'è.

**sr1** - il veleno è protetto dagli erogatori di sicurezza, ma quando il roditore ha rosicchiato metà blocco di paraffinato, l'altra metà si stacca dai perni di fissaggio e la sicurezza finisce.

**sc2** - le carcasse sono trattenute nell'apposita sezione di raccolta e secondo necessità, anche in una soluzione disinfettante.

**sr2** - a) le carcasse dopo aver ingerito la sostanza anticoagulante vanno alla ricerca del rifugio ipogeo, che spesso coincide con la tana e spesso la tana è all'interno delle strutture, per cui paradossalmente e contrariamente a quanto diffuso negli anni passati, il roditore potrebbe mangiare fuori e morire all'interno. b) anche morendo fuori, si produrrebbe un elevato rischio per la fauna selvatica e per gli animali domestici che potrebbero nutrirsi di questi rifiuti speciali pericolosi.

**sc3** - se il roditore è adescato ed entra nel dispositivo accingendosi a mangiare alla mangiatoia principale, la possibilità di mancata derattizzazione è pari allo 0%.

**sr3** - se il roditore mangia l'esca anticoagulante, c'è probabilità che abbia sviluppato un fenomeno di resistenza rispetto ai principi attivi, quindi si potrebbe produrre il fenomeno anomalo del "mangiare e non morire".

**sc4** - se si intende per derattizzazione la lotta antimurina finalizzata ad essere indispensabile strumento igienico, quella con Ekomille è vera lotta antimurina, perché all'atto della cattura del roditore, si conclude la fase infestante di quel roditore.

**sr4** - se si intende strumento igienico, questa non può essere considerata vera lotta antimurina, perché all'atto dell'ingerire l'esca, del roditore, non si conclude la fase infestante del medesimo per 3 ordini di motivi: a) la carcassa continua per un tempo indeterminato ed in modo diverso e più pericoloso di quando il roditore fosse in vita, la funzione infestante, con rischio di trasmissione di malattie e di produzione di microfocoli infettivi causati dalla presenza di terzi vettori di malattie infettive che colonizzano la carcassa; b) il roditore non muore immediatamente ed ha ancora del tempo a disposizione per infestare l'ambiente e quanto lo circonda; c) il roditore può non morire anche a seguito di ingerimento dell'esca anticoa-

## Sicurezza relativa con gli anticoagulanti (sr)

gulante se ha sviluppato un fenomeno di resistenza nei confronti del tal principio attivo.

**sc5** - se il dispositivo viene collocato in siti ad elevata temperatura, ad esempio nel periodo estivo ed all'esterno, questo fattore non provoca, rispetto ai principi funzionali del sistema alcun inconveniente.

**sr5** - se l'erogatore con esca anticoagulante viene collocato in siti ad elevata temperatura, ad esempio nel periodo estivo ed all'esterno, questo fattore provoca una modifica chimicomolecolare del principio attivo che può perdere le sue proprietà rodenticide.

**sc6** - se l'intervallo di tempo che intercorre tra un'ispezione e la successiva è di 30 giorni, la quantità di esca utilizzabile nell'Ekomille garantisce una durabilità superiore a quel periodo, perché il consumo d'esca a macchina attivata è limitato all'esca distribuita sulle sole scale, mentre l'esca presente nella mangiatoia non viene consumata, in quanto all'atto del mangiare il roditore viene immediatamente catturato. Ergo, Ekomille non provoca fenomeni di scoperto operativo nel periodo d'intervallo tra un'ispezione e la successiva.

**sr6** - se l'intervallo di tempo che intercorre tra un'ispezione e la successiva è di 30 giorni, la quantità di esca utilizzabile in un erogatore, dovrebbe essere di diversi chili, in quanto i circa 30/40 gr. utilizzati per pasturarne uno, garantirebbero una durabilità inferiore a quel periodo. Si tenga conto che il consumo medio giornaliero di un roditore è pari a circa 1/10 del suo peso, quindi ad esempio un Rattus norvegicus per sfamarsi quotidianamente consuma circa 40/50 gr. di sostanza alimentare.

**sc7** - la fase di monitoraggio, intendendo per questa fase un'ispezione sensoriale-visiva da consumo d'esca che possa indicarci la presenza dell'infestazione nel punto monitorato, con Ekomille non lascia equivoci d'alcun genere. Quando e se mangia un roditore si capisce in modo inequivocabile.

**sr7** - la fase di monitoraggio, intendendo per questa fase un'ispezione sensoriale-visiva da consumo d'esca che possa indicarci la presenza dell'infestazione nel punto monitorato, con un'esca anticoagulante causa equivoci dovuti alla possibilità che abbia consumato l'esca altro genere di animali.

sede legale: via Luigi Corti, 7  
sede operativa: via Isacco Artom, 49  
00151 Roma - fax 06.65.79.34.82  
tel. 06.65.79.34.82 - 06.45.47.96.43

e-mail: [cleaneco@cleanecoservice.it](mailto:cleaneco@cleanecoservice.it)  
website: [www.cleanecoservice.it](http://www.cleanecoservice.it)

CleanEco service Impresa di servizi  
Manutenzione - Appalti, Enti Pubblici,  
Privati e Religiosi



CleanEco service ha ricevuto la certificazione  
ISO 9001 per le seguenti attività: Erogazione  
di servizi di sanificazione e pulizie civili







**CleanEco**  
S E R V I C E

sede legale: via Luigi Corti, 7

sede operativa: via Isacco Artom, 49

00151 Roma - tel. 06.65.79.34.82 / 06.45.47.96.43

fax 06.65.79.34.82

e-mail: [riccardo.venanzi@cleanecoservice.it](mailto:riccardo.venanzi@cleanecoservice.it)

website: [www.cleanecoservice.it](http://www.cleanecoservice.it)